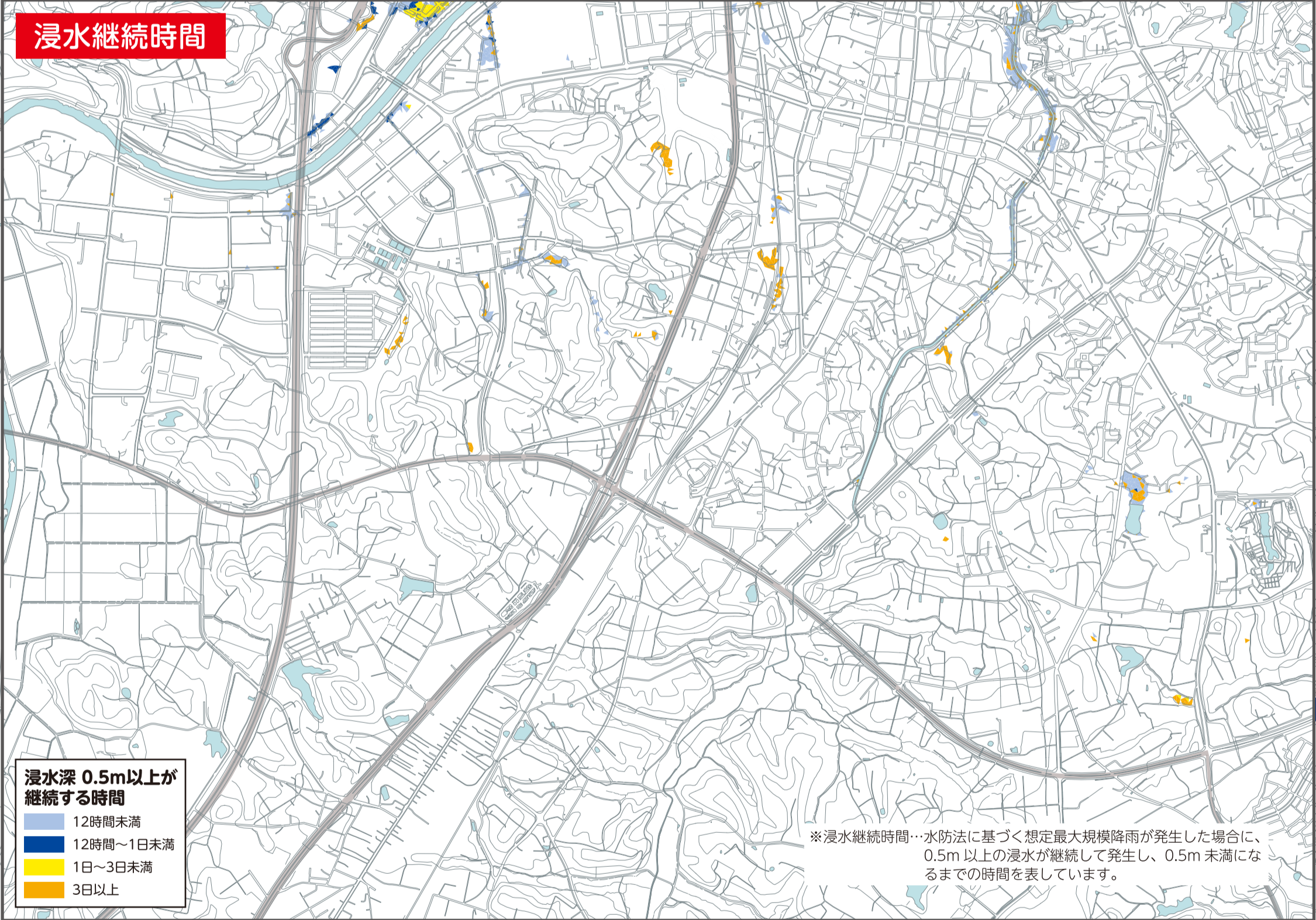
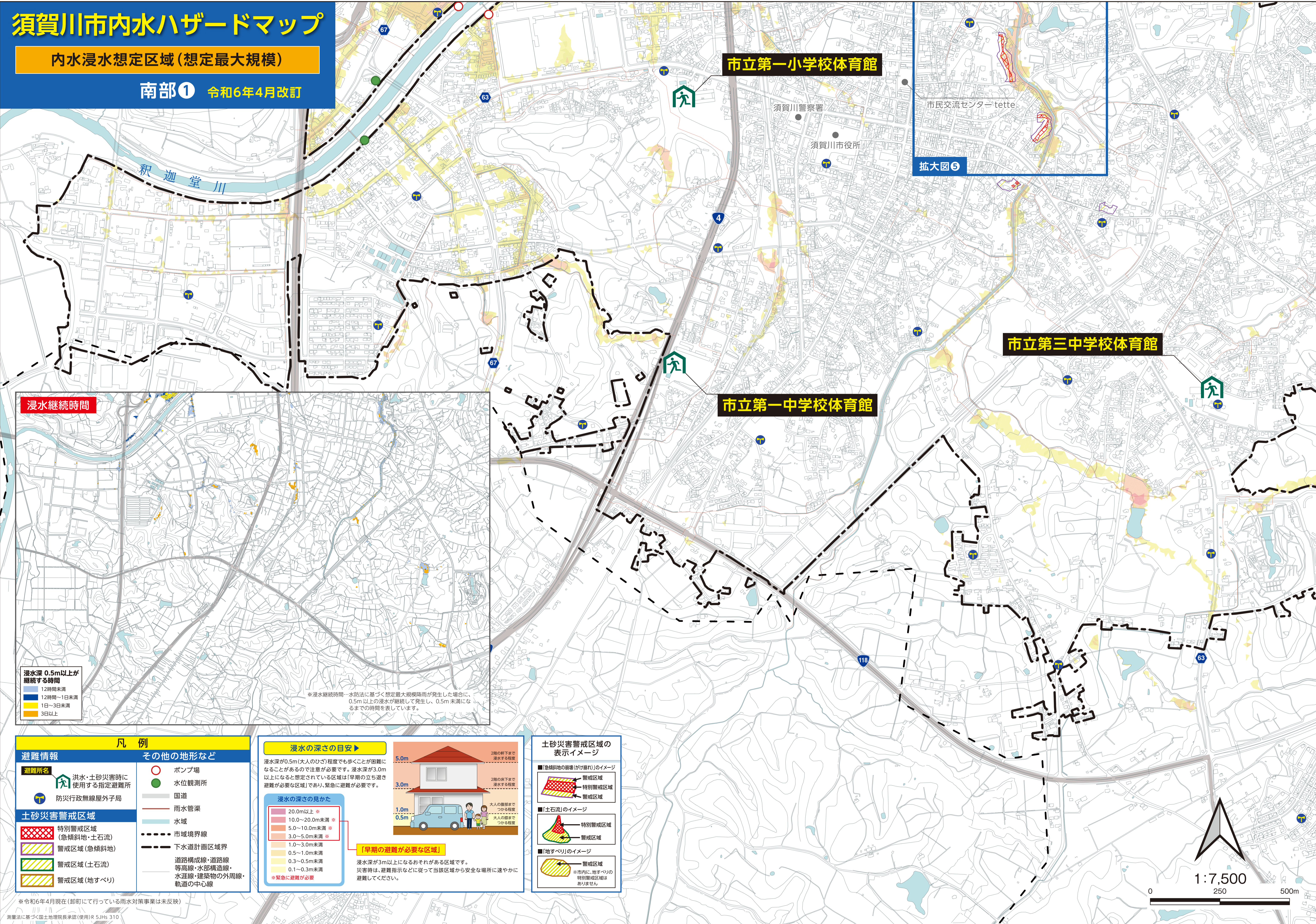


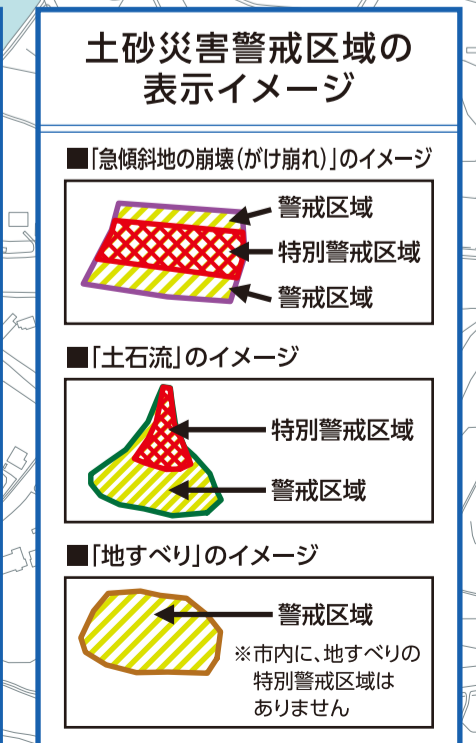
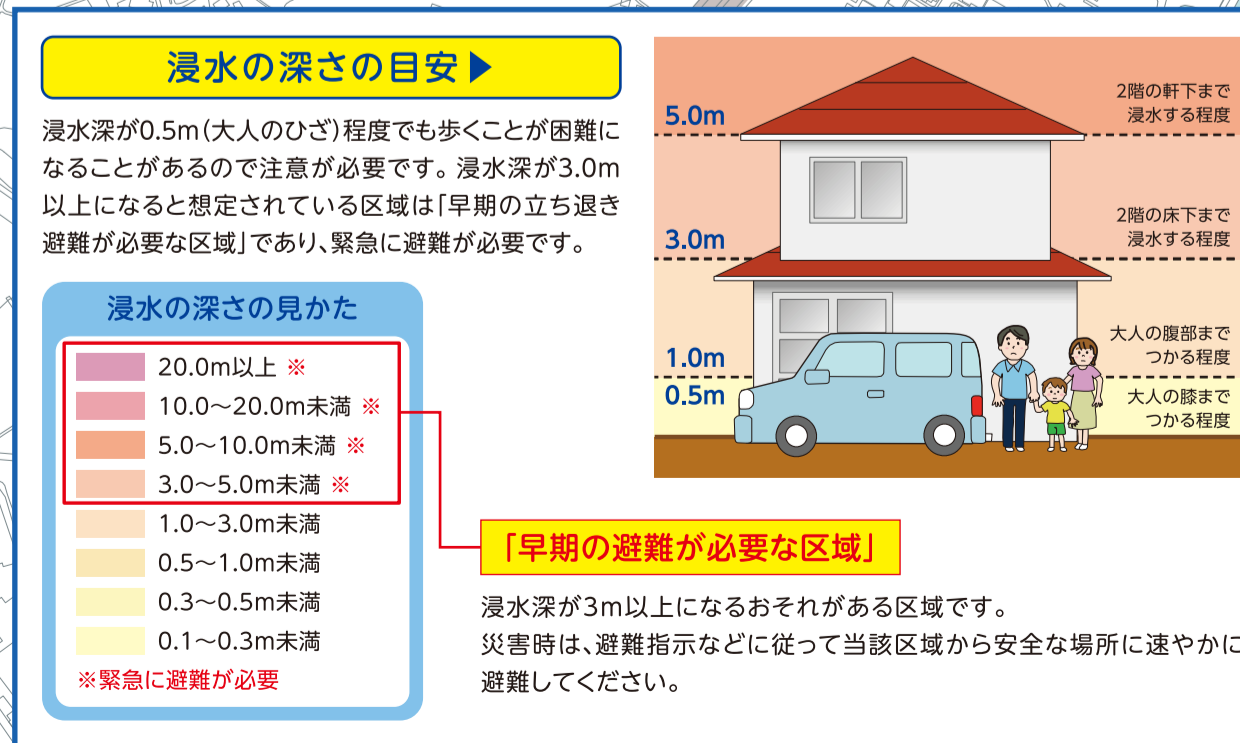
須賀川市内水ハザードマップ

内水浸水想定区域(想定最大規模)

南部① 令和6年4月改訂



凡例	
避難情報	その他の地形など
避難所名	○ ポンプ場
洪水・土砂災害時に使用する指定避難所	● 水位観測所
防災行政無線屋外子局	— 国道
土砂災害警戒区域	— 雨水管渠
特別警戒区域 (急傾斜地・土石流)	— 水域
警戒区域 (急傾斜地)	--- 市域境界線
警戒区域 (土石流)	--- 下水道計画区域界
警戒区域 (地すべり)	--- 道路構成員線・道路線
	--- 等高線・水部構造線
	--- 水涯線・建築物の外周線・軌道の中心線



※令和6年4月現在(卸町にて行っている雨水対策事業は未反映)

