

# 須賀川市内水ハザードマップ

内水浸水想定区域(想定最大規模)

須賀川市全域 令和6年4月改訂

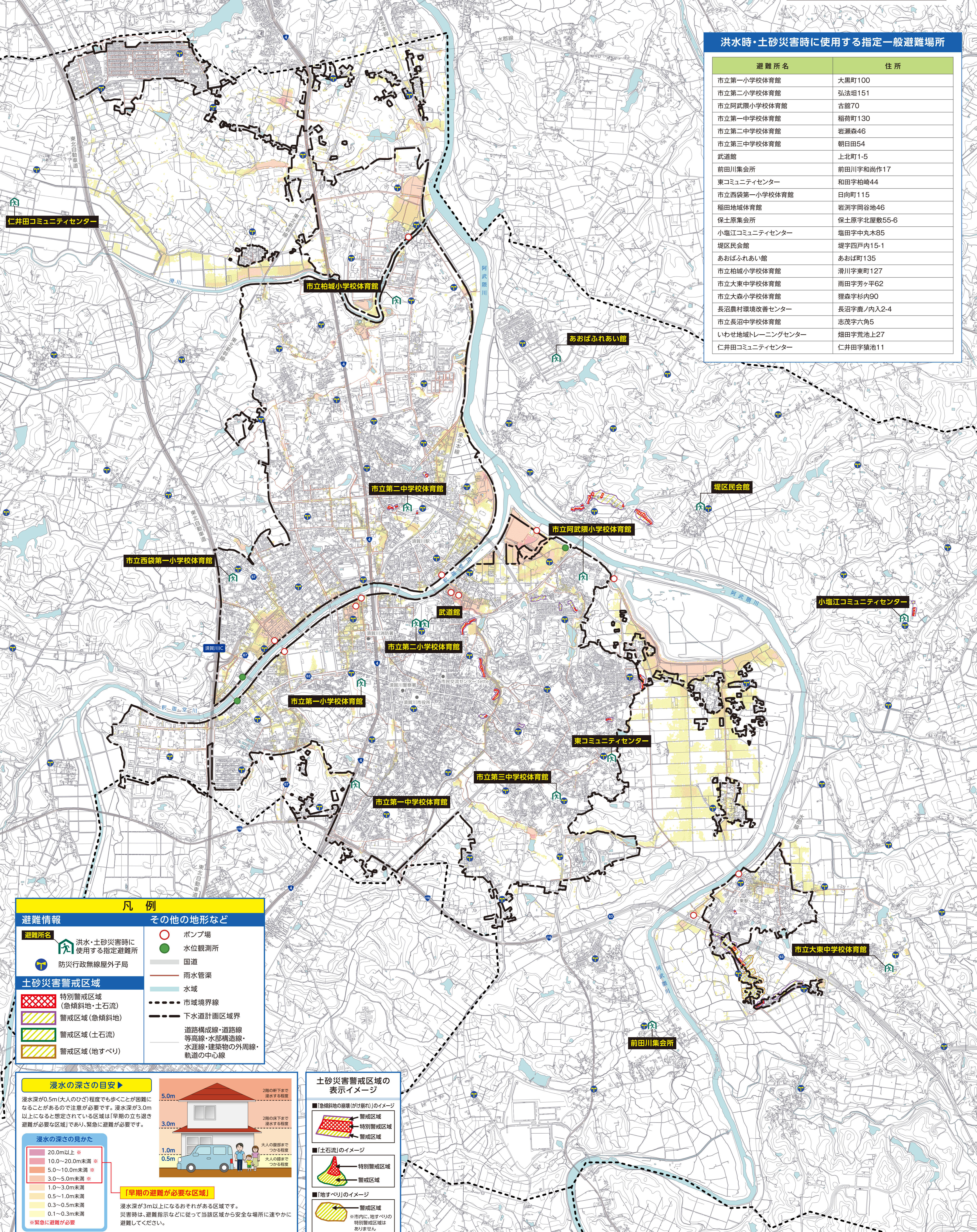


1:15,000

0 750 1,500m

## 洪水時・土砂災害時に使用する指定一般避難場所

避難所名	住所
市立第一小学校体育館	大黒町100
市立第二小学校体育館	弘法垣151
市立阿武隈小学校体育館	古館70
市立第一中学校体育館	稲荷町130
市立第二中学校体育館	岩瀬森46
市立第三中学校体育館	朝日田54
武道館	上北町1-5
前田川集会所	前田川字和尚作17
東コミュニティセンター	和田字柏崎44
市立西袋第一小学校体育館	日向町115
稲田地域体育館	岩測字岡谷地46
保土原集会所	保土原字北屋敷55-6
小塩江コミュニティセンター	塩田字中丸木85
堤区民会館	堤字四戸内15-1
あおぼふれあい館	あおぼ町135
市立柏城小学校体育館	滑川字東町127
市立大東中学校体育館	雨田字芳ヶ平62
市立大森小学校体育館	狸森字杉内90
長沼農村環境改善センター	長沼字鹿ノ内入2-4
市立長沼中学校体育館	志茂字六角5
いわせ地域トレーニングセンター	畑田字荒池上27
仁井田コミュニティセンター	仁井田字猿池11



### 凡例

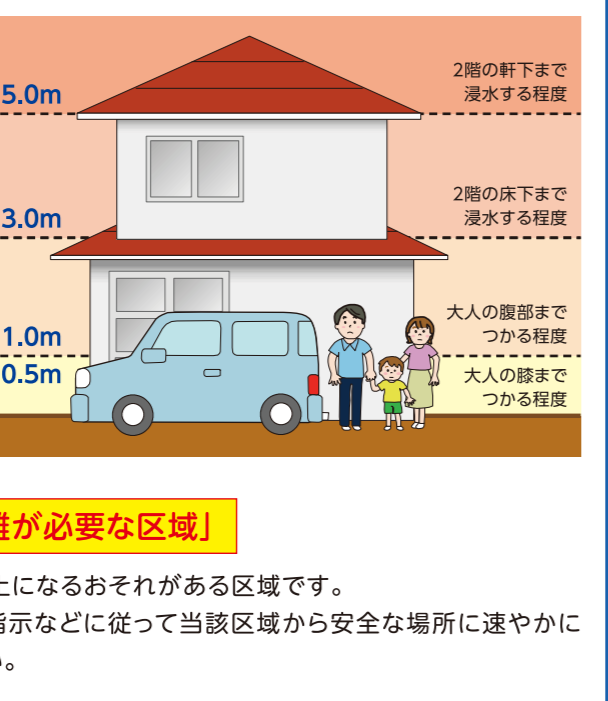
避難情報	その他の地形など
<ul style="list-style-type: none"> <li>避難所名</li> <li>洪水・土砂災害時に使用する指定避難所</li> <li>防災行政無線屋外子局</li> </ul>	<ul style="list-style-type: none"> <li>ポンプ場</li> <li>水位観測所</li> <li>国道</li> <li>雨水管渠</li> <li>水域</li> <li>市域境界線</li> <li>下水道計画区域界</li> <li>道路構成線・道路線</li> <li>等高線・水部構造線</li> <li>水涯線・建築物の外周線・軌道の中心線</li> </ul>
<h4>土砂災害警戒区域</h4> <ul style="list-style-type: none"> <li>特別警戒区域(急傾斜地・土石流)</li> <li>警戒区域(急傾斜地)</li> <li>警戒区域(土石流)</li> <li>警戒区域(地すべり)</li> </ul>	

### 浸水の深さの目安

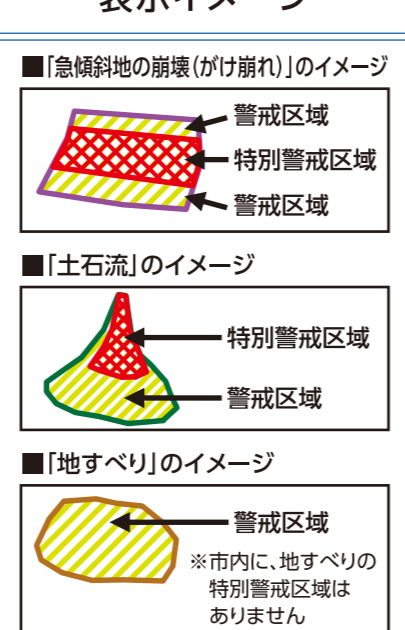
浸水深が0.5m(大人のひざ)程度でも歩くことが困難になることがあるので注意が必要です。浸水深が3.0m以上になると想定されている区域は「早期の立ち退き避難が必要な区域」であり、緊急に避難が必要です。

浸水の深さの見かた
20.0m以上 *
10.0~20.0m未満 *
5.0~10.0m未満 *
3.0~5.0m未満 *
1.0~3.0m未満 *
0.5~1.0m未満 *
0.3~0.5m未満 *
0.1~0.3m未満 *

※緊急に避難が必要



### 土砂災害警戒区域の表示イメージ



「早期の避難が必要な区域」  
浸水深が3m以上になるおそれがある区域です。災害時は、避難指示などに従って当該区域から安全な場所に速やかに避難してください。

※令和6年4月現在(卸町にて行っている雨水対策事業は未反映)  
測画法に基づく国土地理院承認(使用)R 5JHS 310